



YOUR MOBILE VOICE JUST GOT STRONGER

MOTOTRBO™ DM4000 SERIES DIGITAL TWO-WAY MOBILE RADIOS

From the delivery driver crisscrossing the city to the sanitation crew clearing streets, MOTOTRBO™ can transform your enterprise and make employee interactions smarter and safer. Our best-in-class audio and exceptional data capabilities empower people like never before.

Versatile and powerful, MOTOTRBO combines the best of two-way radio functionality with the latest digital technology. DM4000 Series radios integrate voice and data seamlessly, offer enhanced features that are easy to use, and deliver operations-critical advantages like integrated Bluetooth® and Intelligent Audio.

The DM4000 Series can remaster your workplace and the way people collaborate to help you achieve even greater efficiency.

AUDIO BEYOND EXPECTATIONS

When it comes to exceptional audio clarity, the quality of digital can't be denied. With the DM4000 Series mobiles, you get digital quality plus unique features to help your employees hear and speak clearly, wherever they work.

With Intelligent Audio, the radio volume automatically adjusts to compensate for background noise so workers don't have to adjust their radio volume to avoid missing a call in loud situations or disturbing others when they move into quiet places. Increased background noise suppression filters out unwanted external clamour – from road traffic to the roar of engines.

Bluetooth® audio, built in to the radio, provides voice communication with exceptional clarity – giving your people the freedom to move without wires. Also, IMPRES™ audio accessories enhance noise suppression and improve voice intelligibility for smarter audio than they've ever experienced before.

INTEGRATED DATA SOLUTIONS

DM4000 Series radios are available with integrated GPS that enables location tracking of mobile work teams and text messaging between radios enables communication when voice isn't feasible. The large, full-colour display operates in day or night mode, for easy viewing of contact lists, text messages and work order tickets even in bright sunlight. Models are also available that feature integrated Bluetooth enabling the radio to wirelessly interface with Bluetooth-enabled devices such as barcode scanners and magnetic card readers to facilitate the collection of critical information in the field.

MOTOTRBO's Application Developer Program is the largest in the industry and offers customised data applications that allow you to adapt your radios to your business challenges. With a wide range of solutions available, data applications answer your objectives— from work order ticket management to telephony integration, and more.

HIGH-POWERED PERFORMANCE

Because MOTOTRBO uses TDMA digital technology, you get integrated voice and data, twice the calling capacity and clearer voice communications. Also, the smart IMPRES™ technology in our high-powered accessories enables easier communications – everywhere your people travel.

RICH FUNCTIONALITY

DM4000 Series radios offer plenty of features your business seeks – including enhanced call signalling, basic and enhanced privacy-scrambling, option board expandability, the Motorola-unique transmit interrupt suite to prioritise critical communication the moment you need it and compatibility with SCADA solutions for utility and public service monitoring and alarms. Programmable button features appear on the display for easy viewing and quick access. And when workers can't be distracted, customisable voice announcement provides audible confirmation of channel and zone changes as well as programmable button features, eliminating the need to view the display.

EXPANDED CAPACITY AND COVERAGE

Your work crews are on the go – picking up loads, dropping off cargo, repairing roads or restoring power after a storm. That's why you need the far-reaching performance of MOTOTRBO.

IP Site Connect helps to dramatically improve customer service and productivity by using the Internet to extend coverage to create a wide area network, enhance single site coverage or link geographically dispersed locations. Capacity Plus provides single-site trunking expanding capacity to over 1,000 users. Combining the benefits of both solutions, Linked Capacity Plus is an entry-level, multi-site trunking solution that expands capacity and extends coverage so large work teams can stay connected across a wide area. So whether you want expanded coverage at a single site or across multiple ones, MOTOTRBO can be scaled to your needs.

MIGRATE AT YOUR OWN PACE

Keeping operations running smoothly during a change in communication systems is vital to business. It's easy to migrate to digital with DM4000 Series radios because they operate in analogue and digital mode while the dynamic mixed mode repeater functionality streamlines automatic switching between analogue and digital calls. So you can begin using MOTOTRBO radios and repeaters on your existing analogue system, and when your time and budget allow, move to digital at your own pace.

DAY-IN, DAY-OUT DURABILITY

DM4000 Series mobile radios undergo Motorola's unique Accelerated Life Testing to help ensure they will stand up to the hard knocks of everyday use. For even greater peace of mind, they are backed by a two-year Standard Warranty.

BE READY FOR THE FUTURE WITH THE RIGHT STANDARD

MOTOTRBO complies with the globally-recognised European Telecommunications Standard Institute (ETSI) Digital Mobile Radio (DMR) Tier 2 standard for professional two-way radio users.

DMR is widely supported by the leading two-way manufacturers in the industry and the most widely deployed digital mobile radio technology worldwide. This open standard assures long-term sustainability and creates a community of manufacturers who build interchangeable equipment that can compete on features, benefits and price.



DM4000 SERIES SPECIFICATIONS

GENERAL SPECIFICATIONS							
DM4600 / DM4601				DM4400 / DM4401			
		VHF	UHF	300MHz	VHF	UHF	300MHz
Channel Capacity		1,000			99		
Frequencies		136-174 MHz	403-470 MHz 450-527 MHz	300-360 MHz 350-400 MHz	136-174 MHz	403-470 MHz 450-527 MHz	300-360 MHz 350-400 MHz
Typical RF Output	Low Power	1-25 W	1-25 W	1-25 W	1-25 W	1-25 W	
	High Power	25-45 W	25-40 W	1-40 W	25-45 W	25-40 W	1-40 W
Dimensions (H x W x L)				53.3 x 175.3 x 205.7 mm (2.1 x 6.9 x 8.1 in)			
Weight				1.8 kg (3.9 lbs)			
Operating Voltage				10.8-15.6 VDC, 13.2 VDC Nominal			
Current Drain	Standby	0.81 A max					
	Rx @ Rated Audio	2 A max					
	Transmit	1-25 W: 11.0 A max 25-45 W: 14.5 A max	1-25 W: 11.0 A max 25-40 W: 14.5 A max	1-40 W: 14.5 A max	1-25 W: 11.0 A max 25-45 W: 14.5 A max	1-25 W: 11.0 A max 25-40 W: 14.5 A max	1-40 W: 14.5 A max

RECEIVER: DM4000 SERIES			
	VHF	UHF	300MHz
Frequencies	136-174 MHz	403-470 MHz 450-527 MHz	300-360 MHz 350-400 MHz
Channel Spacing	12.5 kHz / 20 kHz ¹ / 25 kHz		
Frequency Stability (-30°C, +60°C, +25°C Ref)	± 0.5 ppm		
Analogue Sensitivity	0.3 µV (12 dB SINAD) 0.22 µV (Typical)(12 dB SINAD) 0.4 µV (20 dB SINAD)		
Digital Sensitivity	5% BER : 0.25 µV 0.19 µV (Typical)		
Intermodulation	70 dB		
Adjacent Channel Selectivity	60 dB @ 12.5 kHz 70 dB @ 20/25 kHz ¹		
Spurious Rejection	70 dB		
Rated Audio	3 W (Internal) 7.5 W (External - 8 ohms) 13 W (External - 4 ohms)		
Audio Distortion @ Rated Audio	3% (typical)		
Hum and Noise	-40 dB @ 12.5 kHz/-45 dB @ 25 kHz		
Audio Response	+1, -3 dB		
Conducted Spurious Emission (TIA603D)	-57dBm		

TRANSMITTER: DM4000 SERIES			
	VHF	UHF	300MHz
Frequencies	136-174 MHz	403-470 MHz 450-527 MHz	300-360 MHz 350-400 MHz
Channel Spacing	12.5 kHz / 20 kHz ¹ / 25 kHz		
Frequency Stability (-30°C, +60°C, +25°C Ref)	± 0.5 ppm		
Low Power Output	1-25 W	1-25 W	
High Power Output	25-45 W	25-40 W	1-40 W
Modulation Limiting	± 2.5 kHz @ 12.5 kHz / ± 4.0 kHz @ 20 kHz ¹ / ± 5.0 kHz @ 25 kHz		
FM Hum and Noise	-40 dB @ 12.5 kHz/-45 dB @ 25 kHz		
Conducted/ Radiated Emission	-36 dBm < 1 GHz/-30 dBm > 1 GHz		
Adjacent Channel Power	60 dB @ 12.5 kHz/70 dB @ 20/25 kHz ¹		
Audio Response	TIA603D		
Audio Distortion	3%		
FM Modulation	12.5 kHz: 11K0F3E / 25 kHz: 16K0F3E		
4FSK Digital Modulation	12.5 kHz Data: 7K60F1D & 7K60FXD		
	12.5 kHz Voice: 7K60F1E & 7K60FXE		
	Combination of 12.5 kHz Voice & Data: 7K60F1W		
Digital Vocoder Type	AMBE+2™		
Digital Protocol	ETSI TS 102 361-1, -2, -3		

1. 20 kHz not supported for 450-527 MHz models



MILITARY STANDARDS: DM4000 SERIES

APPLICABLE MIL-STD	810C		810D		810E		810F		810G	
	METHOD	PROCEDURES	METHOD	PROCEDURES	METHOD	PROCEDURES	METHOD	PROCEDURES	METHOD	PROCEDURES
Low Pressure	500.1	I	500.2	II	500.3	II	500.4	II	500.5	II
High Temperature	501.1	I, II	501.2	I/A1, II/A1	501.3	I/A1, II/A1	501.4	I/Hot, II/Hot	501.5	I/A1, II
Low Temperature	502.1	I	502.2	I/C3, II/C1	502.3	I/C3, II/C1	502.4	I/C3, II/C1	502.5	I/C3, II
Temperature Shock	503.1	-	503.2	I/A1/C3	503.3	I/A1/C3	503.4	I	503.5	I/C
Solar Radiation	505.1	II	505.2	I	505.3	I	505.4	I	505.5	I/A1
Rain	506.1	I, II	506.2	I, II	506.3	I, II	506.4	I, III	506.5	I, III
Humidity	507.1	II	507.2	II	507.3	II	507.4	-	507.5	II - Aggravated
Salt fog	509.1	-	509.2	-	509.3	-	509.4	-	509.5	-
Dust	510.1	I	510.2	I	510.3	I	510.4	I	510.5	I
Vibration	514.2	VIII/F, Curve-W	514.3	I/10, II/3	514.4	I/10, II/3	514.5	I/24	514.6	I/24
Shock	516.2	I, II	516.3	I, IV	516.4	I, IV	516.5	I, IV	516.6	I, IV, V, VI

GPS: DM4401 / DM4601

Accuracy specs are for long-term tracking (95th percentile values > 5 satellites visible at a nominal -130 dBm signal strength)

TTFF (Time To First Fix) Cold Start	< 1 minute
TTFF (Time To First Fix) Hot Start	< 10 seconds
Horizontal Accuracy	< 5 metres

**ENVIRONMENTAL SPECIFICATIONS:
DM4000 SERIES**

Operating Temperature	-30° C / +60° C
Storage Temperature	-40° C / +85° C
Thermal Shock	Per MIL-STD
Humidity	Per MIL-STD
ESD	IEC 61000-4-2 Level 3
Dust and Water Intrusion	IP54, MIL-STD

BLUETOOTH: DM4401 / DM4601

Version	Supports Bluetooth® 2.1 + EDR Specification
Profiles Supported	Bluetooth Headset Profile (HSP), Serial Port Profile (SPP), Motorola fast push-to-talk.
Devices Supported	Radio supports 1 Bluetooth audio accessory and 1 Bluetooth data device simultaneously
Range	Class 2, 10 metres

MOTOTRBO
DIGITAL
REMASTERED.

Availability is subject to individual country law and regulations. All specifications shown are typical unless otherwise stated and are subject to change without notice.

MOTOROLA, MOTO, MOTOROLA SOLUTIONS and the Stylized M Logo are trademarks or registered trademarks of Motorola Trademark Holdings, LLC and are used under license. All other trademarks are the property of their respective owners. © 2014 Motorola Solutions, Inc. All rights reserved.

EMEA version 3 (10/2014)



Phone +32 2 344 45 00
Fax +32 2 344 35 00
info@tsfsupply.be
www.tsfsupply.be



Distributed by:



VOTRE VOIX GAGNE EN PUISSANCE

RADIOS MOBILES NUMERIQUES SERIE DM4000 MOTOTRBO™

Du livreur sillonnant la ville aux services municipaux assurant le nettoyage de la voirie, MOTOTRBO™ peut transformer votre entreprise en facilitant et en sécurisant les interactions entre les utilisateurs. L'excellente qualité audio et les exceptionnelles capacités d'échange de données de nos radios renforcent considérablement la performance des employés.

Flexibles et puissantes, les radios MOTOTRBO associent l'efficacité des fonctions des émetteurs-récepteurs aux dernières technologies numériques. Les radios DM4000 intègrent la voix et les données en continu, offrent des fonctions évoluées faciles à utiliser et des avantages pour les missions critiques, telles que le Bluetooth® et l'Audio intelligente.

La série DM4000 vous permet d'optimiser votre site de travail, la collaboration entre vos employés, et ainsi de considérablement gagner en efficacité.

QUALITÉ AUDIO SUPÉRIEURE

En terme de clarté audio, la qualité du numérique est incomparable. Les radios portables DM4000 offrent la qualité numérique associée à des fonctions uniques permettant d'entendre et de parler clairement, en toutes circonstances.

Grâce à la fonction Audio intelligente, le volume de la radio se règle automatiquement pour atténuer le bruit de fond. Ainsi, l'utilisateur n'a pas besoin de régler le volume de la radio pour éviter de manquer un appel dans les environnements bruyants et ne dérangera plus ses collègues lors de son retour dans les endroits calmes. La fonction de suppression du bruit de fond de la radio filtre les nuisances extérieures (bruits de la circulation et bruits des machines).

Le système audio Bluetooth® intégré à la radio offre des communications vocales d'une exceptionnelle netteté, permettant aux utilisateurs de se déplacer sans fils. Les accessoires audio IMPRES™ atténuent parfaitement les nuisances sonores et renforcent l'intelligibilité, contribuant à une qualité audio incomparable.

SOLUTIONS DONNÉES INTÉGRÉES

Les radios DM4000 version GPS intégré, permettent le suivi de la position des équipes mobiles. La fonction messages texte permet de maintenir le contact lorsque la communication vocale est impossible. Le grand écran couleur possède un mode jour ou nuit, facilitant la visualisation des listes de contact, les messages texte et les messages d'ordre, y compris en plein soleil. Certains modèles sont également équipés de la fonction Bluetooth intégrée, permettant à la radio de servir d'interface sans fil entre les appareils compatibles, tels que les scanners de code barres et les lecteurs de cartes magnétiques, facilitant la collecte d'informations sur le terrain.

Le Programme de développement d'applications de MOTOTRBO, le plus important de l'industrie, offre des applications données personnalisées permettant d'adapter vos radios à vos activités. Grâce à une large gamme de solutions, les applications proposées répondent à vos objectifs, de la gestion des messages d'ordre à l'intégration de la téléphonie.

PERFORMANCE À GRANDE PORTÉE

MOTOTRBO utilisant la technologie TDMA, vous bénéficiez de communications voix et données intégrées, d'une capacité d'appel deux fois supérieure et de communications vocales plus claires. En outre, la technologie intelligente IMPRES™ de nos accessoires facilite les communications, en toutes circonstances.

FONCTIONS RENFORCÉES

Les radios DM4000 disposent de nombreuses fonctions adaptées à vos activités, notamment des possibilités d'appels évolués, le cryptage standard ou renforcé, la capacité d'extension avec la carte d'option, la fonction d'interruption des transmissions unique de Motorola, permettant à tout moment d'accorder la priorité aux communications critiques, et la compatibilité avec les solutions SCADA pour le suivi et les fonctions d'alarme des services publics.

La fonction liée au bouton programmable s'affiche à l'écran pour faciliter sa visualisation et son accès. Lorsque l'utilisateur ne doit pas être dérangé, l'annonce vocale personnalisée transmet une confirmation audible du changement de canal, de zone, ou de la fonctionnalité d'un bouton programmable, ce qui supprime le besoin de regarder l'écran.

CAPACITÉS ET COUVERTURE ÉLARGIES

Vos équipes sont à l'œuvre, récupérant des marchandises, déchargeant une cargaison. Quelque soit le type d'intervention, l'excellente performance de MOTOTRBO est faite pour vous.

La solution IP Site Connect renforce considérablement le service à la clientèle et la productivité en utilisant Internet pour élargir la couverture, créer un réseau étendu, optimiser la couverture d'un site unique ou relier plusieurs sites distants. Capacity Plus est une solution à ressources partagées monosite d'une capacité supérieure à 1000 utilisateurs. Associant les avantages des deux solutions, Linked Capacity Plus, une solution à ressources partagées multisites d'entrée de gamme, renforce la capacité et la couverture pour que les équipes puissent rester connectées sur une zone très étendue. Ainsi, si vous souhaitez élargir la couverture d'un ou plusieurs sites, MOTOTRBO est adapté à vos besoins.

MIGREZ À VOTRE RYTHME

La poursuite de vos activités pendant le changement de vos systèmes de communication est essentielle. Les radios DM4000, compatibles avec le mode analogique et numérique, simplifient la migration vers le numérique, tandis que le mode mixte dynamique assure le basculement automatique entre les appels analogiques et numériques.

Vous pouvez donc d'ores et déjà utiliser les radios et relais MOTOTRBO sur votre système analogique existant et basculer vers un système numérique quand vous le souhaitez et lorsque votre budget vous le permet.

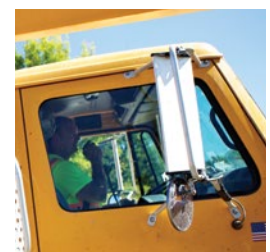
EXCELLENTE DURABILITÉ

Les radios mobiles DM4000 subissent le Test d'endurance accéléré unique de Motorola garantissant leur résistance aux chocs quotidiens. Pour une plus grande tranquillité, nous offrons une garantie standard de deux ans.

PRÉPAREZ-VOUS POUR LE FUTUR EN ADOPTANT LA NORME APPROPRIÉE

MOTOTRBO est conforme à la norme Digital Mobile Radio (DMR) de l'European Telecommunications Standard Institute (ETSI) niveau 2 pour les utilisateurs de radiocommunications professionnelles.

La DMR est largement supportée par les fabricants de radios de l'industrie et représente la technologie numérique la plus déployée au monde. Cette norme ouverte garantit la pérennité à long terme et crée une communauté de fabricants proposant des équipements interchangeables pouvant entrer en concurrence en termes de fonctions, d'avantages et de prix.



CARACTERISTIQUES DE LA SERIE DM4000

CARACTERISTIQUES GENERALES					
DM4600 / DM4601			DM4400 / DM4401		
		VHF	UHF	VHF	UHF
Capacité de canaux		Jusqu'à 1000			99
Sortie RF (typique)	puissance basse	1-25 W	1-25 W	1-25 W	1-25 W
	Puissance haute	25-45 W	25-40 W	25-45 W	25-40 W
Dimensions (H x l x L)		53,3 x 175,3 x 205,7 mm (2,1 x 6,9 x 8,1 in)		53,3 x 175,3 x 205,7 mm (2,1 x 6,9 x 8,1 in)	
Poids		1,8 kg (3.9 lbs)			1,8 kg (3.9 lbs)
Consommation électrique	Veille	0.81 A max	0.81 A max	0.81 A max	0.81 A max
	Rx @ puissance audio	2 A max	2 A max	2 A max	2 A max
	Transmission	1-25 W: 11,0 A max 25-45 W: 14,5 A max	1-25 W: 11,0 A max 25-40 W: 14,5 A max	1-25 W: 11,0 A max 25-45 W: 14,5 A max	1-25 W: 11,0 A max 25-40 W: 14,5 A max

RÉCEPTEUR : SERIE DM4000		
	VHF	UHF
Fréquences	136-174 MHz	403-470 MHz 450-527 MHz
Espacement des canaux	12,5 kHz / 20 kHz / 25 kHz	
Stabilité de fréquence (-30°C, +60°C, +25°C Ref)	± 0,5 ppm	
Sensibilité analogique (12dB SINAD)	0,3uV 0,22uV (type)	
Sensibilité numérique	5% BER : 0,3uV	
Intermodulation (TIA603D)	78 dB	75 dB
Sélection de canaux contigus (TIA603D)	50 dB @ 12,5 kHz 80 dB @ 25 kHz	50 dB @ 12,5 kHz 75 dB @ 25 kHz
Suppression des fréquences parasites (TIA603D)	80 dB	75 dB
Puissance audio	3 W (interne) 7.5 W (externe - 8 ohms) 13 W (externe - 4 ohms)	
Distorsion audio @ puissance audio	3% (type)	
Ronflement et bruit	-40 dB @ 12,5 kHz/-45 dB @ 25 kHz	
Réponse audio	TIA603D	
Rayonnements parasites émis (TIA603D)	-57dBm	

EMETTEUR : SERIE DM4000		
	VHF	UHF
Fréquences	136-174 MHz	403-470 MHz 450-527 MHz
Espacement des canaux	12,5 kHz / 20 kHz / 25 kHz	
Stabilité de fréquence (-30°C, +60°C, +25°C Ref)	± 0,5 ppm	
Faible puissance de sortie	1-25 W	1-25 W
Puissance de sortie élevée	25-45 W	25-40 W
Limite de modulation	± 2,5 kHz @ 12,5 kHz/± 5,0 kHz @ 25 kHz	
Ronflement et bruit FM	-40 dB @ 12,5 kHz/-45 dB @ 25 kHz	
Rayonnements parasites émis	-36 dBm < 1 GHz/-30 dBm > 1 GHz	
Puissance du canal contigu	60 dB @ 12,5 kHz/70 dB @ 25 kHz	
Réponse audio	TIA603D	
Distorsion audio	3%	
Modulation FM	12,5 kHz: 11K0F3E / 25 kHz: 16K0F3E	
Modulation numérique 4FSK	Données 12,5 kHz : 7K60F1D & 7K60FXD	
	Voix 12,5 kHz : 7K60F1E & 7K60FXE	
	Combinaison voix et données de 12,5 kHz : 7K60F1W	
Type de vocodeur	AMBE+2™	
Protocole numérique	ETSI TS 102 361-1, -2, -3	

NORMES MILITAIRES : SERIE DM4000

NORME MILITAIRE APPLICABLE	810C		810D		810E		810F		810G	
	METHOD	PROCEDURES	METHOD	PROCEDURES	METHOD	PROCEDURES	METHOD	PROCEDURES	METHOD	PROCEDURES
Faible pression	500.1	I	500.2	II	500.3	II	500.4	II	500.5	II
Température élevée	501.1	I, II	501.2	I/A1, II/A1	501.3	I/A1, II/A1	501.4	I/Chaleur, II/Chaleur	501.5	I/A1, II
Faible température	502.1	I	502.2	I/C3, II/C1	502.3	I/C3, II/C1	502.4	I/C3, II/C1	502.5	I/C3, II
Choc thermique	503.1	-	503.2	I/A1/C3	503.3	I/A1/C3	503.4	I	503.5	I/C
Radiation solaire	505.1	II	505.2	I	505.3	I	505.4	I	505.5	I/A1
Précipitations	506.1	I, II	506.2	I, II	506.3	I, II	506.4	I, III	506.5	I, III
Humidité	507.1	II	507.2	II	507.3	II	507.4	-	507.5	II - Aggravée
Brouillard salin	509.1	-	509.2	-	509.3	-	509.4	-	509.5	-
Poussière	510.1	I	510.2	I	510.3	I	510.4	I	510.5	I
Vibration s	514.2	VIII/F, Courbe-W	514.3	I/10, II/3	514.4	I/10, II/3	514.5	I/24	514.6	I/24
Chocs	516.2	I, II	516.3	I, IV	516.4	I, IV	516.5	I, IV	516.6	I, IV, V, VI

GPS: DM4401 / DM4601

Les caractéristiques relatives à la précision concernent le suivi à long terme (95% > 5 satellites visibles à une force de signal nominale de 130 dBm)

TTFF (premier calcul de position) Démarrage à froid	< 1 minute
TTFF (premier calcul de position) Démarrage à chaud	< 10 secondes
Précision horizontale	< 5 mètres

BLUETOOTH : DM4401 / DM4601

Version	Compatible avec le Bluetooth® 2.1 + EDR
Profils compatibles	Profil oreillette Bluetooth (HSP), profil port série (SPP), PTT rapide Motorola.
Dispositifs compatibles	La radio est compatible avec 1 accessoire audio Bluetooth et 1 dispositif de données Bluetooth en simultané
Portée	Classe 2, 10 mètres

CARACTÉRISTIQUES ENVIRONNEMENTALES : SERIE DM4000

Température de service	-30° C / +60° C
Température de stockage	-40° C / +85° C
Choc thermique	Conforme à la norme militaire
Humidité	Conforme à la norme militaire
ESD	IEC 61000-4-2 Level 3
Intrusion de poussière et d'eau	IP54, MIL-STD

Les caractéristiques peuvent être modifiées sans préavis. Toutes les caractéristiques indiquées sont standard.

La radio est conforme aux exigences réglementaires.

MOTOTRBO
DIGITAL
REMASTERED.

Distribué par :

MOTOROLA, MOTO, MOTOROLA SOLUTIONS et le logo stylisé M sont des marques de commerce ou des marques déposées de Motorola Trademark Holdings, LLC, et sont utilisées sous licence. Les autres marques de commerce sont la propriété de leur propriétaire respectif. ©2013 Motorola, Inc. Tous droits réservés. Les caractéristiques peuvent être modifiées sans préavis.



Phone +32 2 344 45 00
Fax +32 2 344 35 00
info@tsfsupply.be
www.tsfsupply.be

